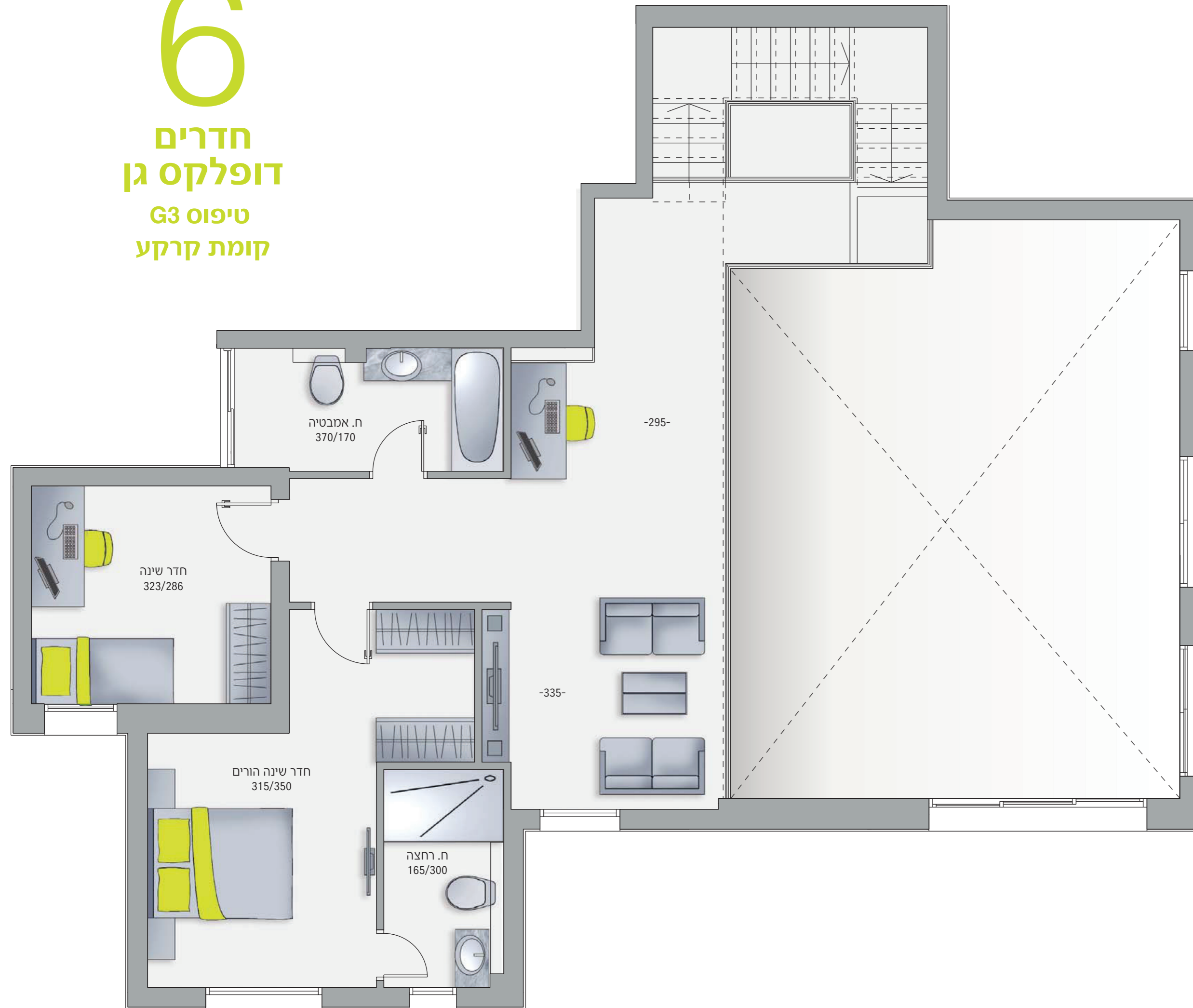


6

חדרים  
דופלקס גן  
טיפוס G3  
קומת קרקע



**חדרי האמבטיה והשירותים**

חיפוי הקירות באריחי קרמיקה במגוון גדול של צבעים, מידות ודגמים.  
כיור מותקן בארון תלוי בחדר הרחצה המרכזי.  
נקודות חשמל מוגנות מים בחדרי הרחצה.  
הכנה לתנור חימום בחדרי הרחצה.  
סדרות בדים יוקרתיות של חברות מובילות.  
אסלות תלויות.

**המטבח**

מטבחים איכותיים ומעוצבים הכוללים ארונות לבחירה ויחי' BUILT-IN.  
מבחר גוונים לציפוי דלתות ארונות המטבח.  
משטח עבודה "אבן קוסי" במספר גוונים לבחירה.  
כיור מטבח איכותי בהתקנה שטוחה.  
ברז מטבח נשלף ומעוצב.  
הכנה למדיח כלים.

**הדירה**

ריצוף גרניט פורצלן בגודל 80/80 בחדרי המגורים.  
מיזוג אוויר בדירה.  
דלתות פנים יוקרתיות "פלסקבורד" בשלל גוונים.  
במ"ד דלת פלדלת והכנה לדלת עץ פנימית.  
תריסי גלילה חשמליים בכל הדירה (למעט בממ"ד ובחדרי השירות).  
אביזרי חשמל (מפסקים ושקעים) מעוצבים.  
חלונות אלומיניום איכותיים ומודרניים הכוללים זכוכית בידודית (למעט בחדרים הרטובים).

**חיי קהילה**

טרקלין דיירים מודרני ומאובזר בתכנון משרד מעצבי הפנים פרי דיוזביץ'.  
חללים נוספים לרווחת הדיירים.  
חדר עגלות ואופניים.  
מתחם חניית אופניים עם מתקן ניפוח אוויר.

**מפרט**

**הבניין**

בניין בעיצוב ארכיטקטוני עדכני, חיפוי הבניין באבן יוקרתית.  
לובי ראשי עם חלל כפול בתכנון מעצב הפנים.  
מערכת אינטרקום טלוויזיה צבעונית במעגל סגור בכניסה לבניין.  
3 מעליות מהירות מפוארות.  
לובי קומתי מעוצב.  
פיתוח סביבתי הכולל תאורה עשירה וגינות.  
מחסום חשמלי בכניסה לחניון עם שלט פרטי לכל דירה.  
פיר אשפה קומתי.

